





Imagens meramente ilustrativas

Definitivamente, Presidente Prudente vai ganhar novos ares. Neo Petrópolis é mais que um empreendimento. É um marco residencial, que celebra uma nova tendência de viver, mais moderna e prática. Um projeto que simboliza a nova moradia, com espaços em sintonia com o mundo atual e preparados para os novos tempos.

> E, acima de tudo, porque é uma tendência que veio para ficar.

Um novo
design.
Sempre.



> Vista Avenida Daniel Luizari com Rua Ângelo Rotta

Arquitetura



Um projeto assinado por profissionais e empresas renomadas.



>>
Fernando Rivaben

Mais do que ninguém, o arquiteto Fernando Rivaben conhece o mercado da construção civil no estado de São Paulo. São mais de 30 anos de experiência adquirida ao longo da realização de mais de 500 projetos.

RIVABEN
ARQUITETURA



>>
Benedito Abbud

Fundado em 1981, o escritório Benedito Abbud Paisagismo Planejamento e Projetos tem como foco de seu trabalho a criação de projetos e planos de arquitetura paisagística com identidade própria. Já desenvolveu mais de 5.200 projetos paisagísticos em todo o Brasil e em outros países, como Argentina, Uruguai e Angola.

 **BENEDITO ABBUD**
arquitetura paisagística



>>
Cris Matumoto

Há mais de 10 anos no mercado, assumiu cargos de liderança como gerente de projetos residenciais e de incorporação no escritório de interiores "Debora Aguiar Arquitetos" e coordenadora de projetos na construtora "Rossi Residencial". Hoje, à frente do escritório que leva seu nome, une a experiência técnica com o gosto refinado e a paixão pela arquitetura em seus projetos.

CRIS MATUMOTO
a r q u i t e t u r a

Projeto



Imagem meramente ilustrativa



Inovador em todos os detalhes.



MARQUE FUNDADA NEO PETRÓPOLIS

>> Hall residencial

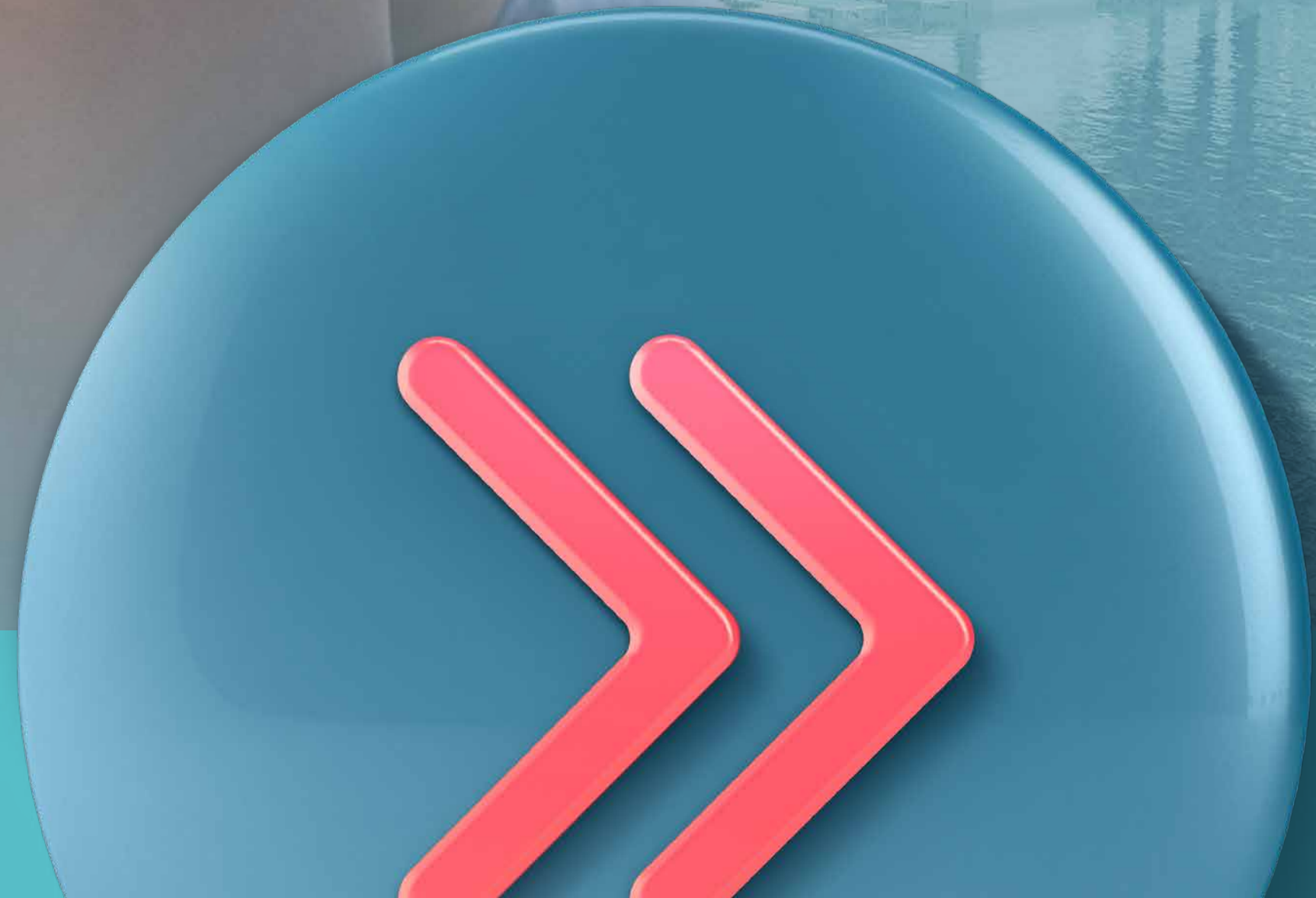
ÁREAS EQUIPADAS E MOBILIADAS



Lazer e serviços



Antes
e depois
do trabalho,
eu relaxo
e aproveito
a vida.



A nova tendência é viver com todo lazer e conveniência.



MAMPEI FUNADA NEO PETRÓPOLIS



Andar de lazer e serviços

As imagens presentes neste material são de caráter meramente ilustrativo. Todas as disposições artísticas, os projetos, as perspectivas e as imagens aqui representadas poderão ser alteradas nas formas, especificações, dimensões, cores e texturas. O mobiliário, paisagismo, equipamentos eletrônicos, eletrodomésticos e a decoração, incluindo objetos, luminárias, equipamentos e acessórios, são meramente sugestões, não servem como referência e não fazem parte das obrigações de entrega do imóvel, com exceção daquilo que estiver previsto no memorial descritivo. O empreendimento e os apartamentos serão entregues conforme o citado memorial descritivo, podendo em sua execução serem adotadas soluções técnicas diferenciadas. Registro de Incorporação nº R.03/79.425 do 2º CRI de Pres. Prudente/SP. Impresso em Dezembro/2018.

Viver é mergulhar
em novas experiências.



ÁREAS
EQUIPADAS
E MOBILIADAS
»



MAMPEI FUNADA NEO PETRÓPOLIS

Imagem meramente ilustrativa

»
Piscina adulto e infantil com
raia e prainha



O lugar ideal para reunir os amigos.

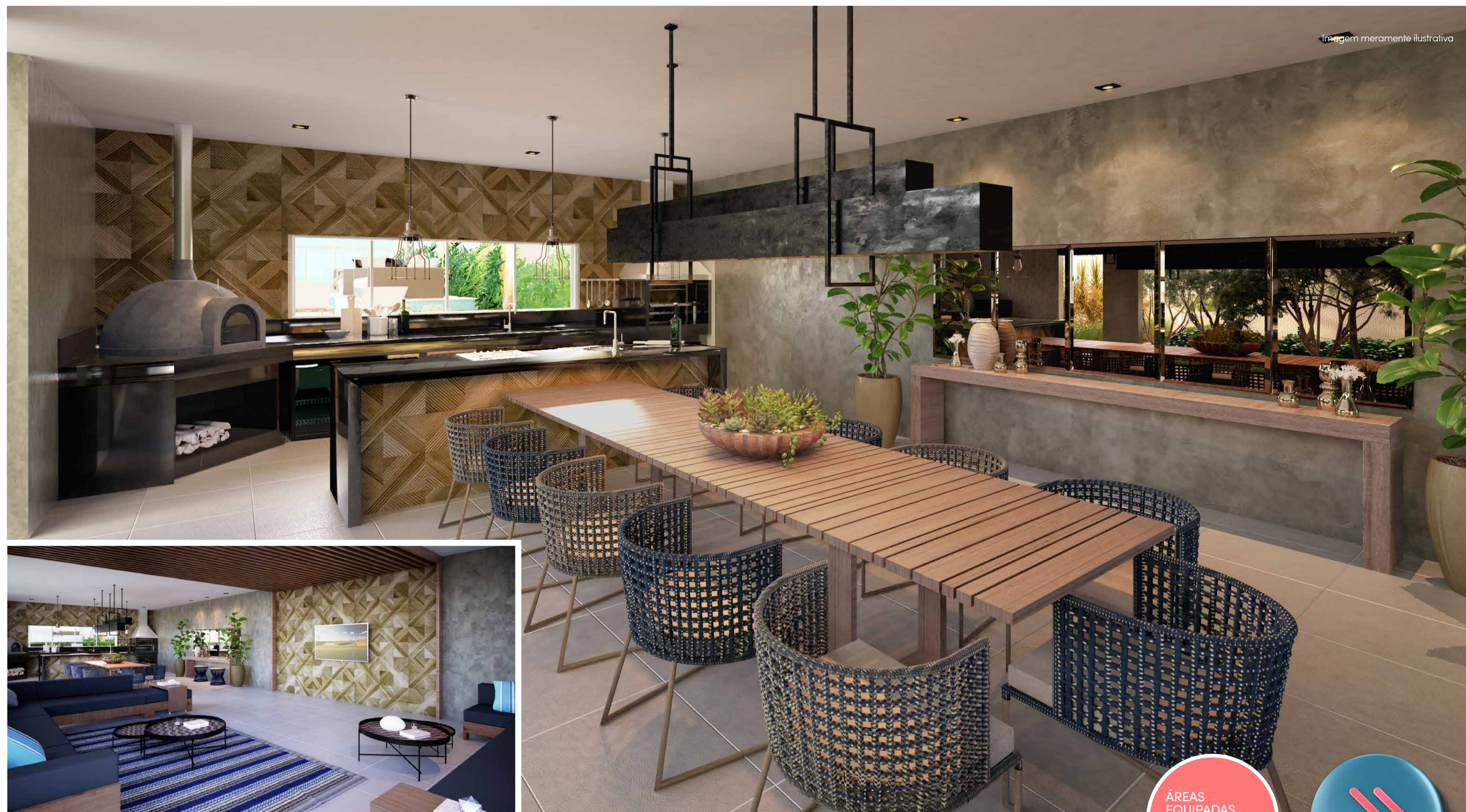


Imagem meramente ilustrativa

MAMPEI FUNADA NEO PETRÓPOLIS

» Espaço grill com lounge multiúso

ÁREAS EQUIPADAS E MOBILIADAS



Novos ares
para seu lazer

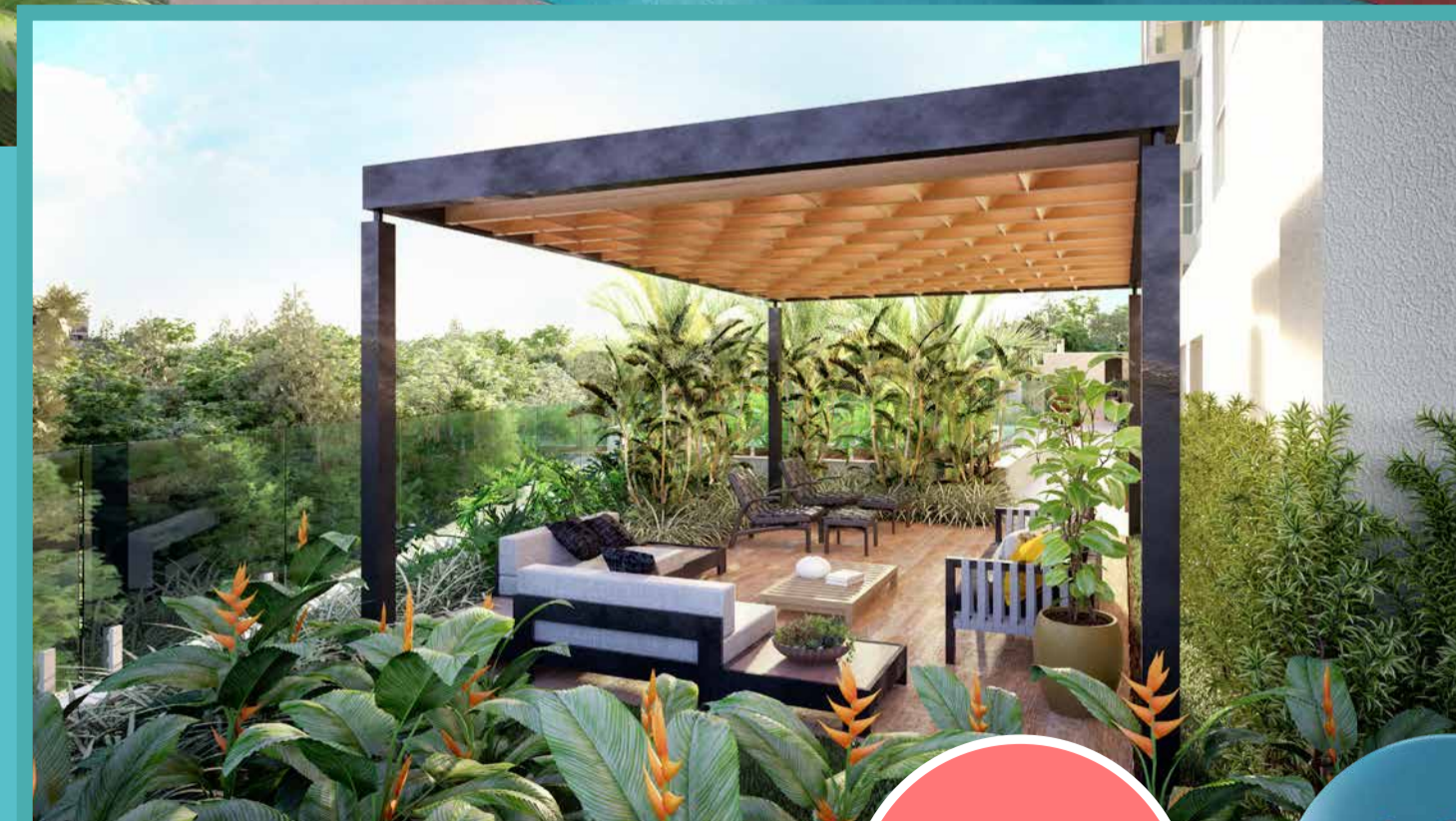


»
Playground



Imagens meramente ilustrativas

MAPPER FUNADA NEO PETRÓPOLIS



»
Praça festas

»
Espaço zen

ÁREAS
EQUIPADAS
E MOBILIADAS
»



Viver bem
é sempre um
ótimo exercício.



Imagem meramente ilustrativa

MARQUE FUNDADA NEO PETRÓPOLIS

»
Fitness

ÁREAS
EQUIPADAS
E MOBILIADAS
»



Um verdadeiro
convite à diversão.



Imagem meramente ilustrativa

MARQUE FUNDADA NEO PETRÓPOLIS

»
Brinquedoteca

ÁREAS
EQUIPADAS
E MOBILIADAS
»



Espaços atuais
e indispensáveis.



MAMPEI FUNADA NEO PETRÓPOLIS



Espaço festa com bancada gourmet



A nova expressão
de bem-estar.



Imagem meramente ilustrativa

MARRETT JUNIOR & NEOPETROPOLIS

» Espaço repouso e sauna

ÁREAS
EQUIPADAS
E MOBILIADAS



Aqui você
zera qualquer
stress.



Imagem meramente ilustrativa



MARQUE FUNDADA NEO PETRÓPOLIS

» Espaço de jogos adulto

ÁREAS
EQUIPADAS
E MOBILIADAS



A nova tendência é
otimizar tempo e espaço.



MARKET FUNADA NEO PETRÓPOLIS

»
Lavanderia

ÁREAS
EQUIPADAS
E MOBILIADAS



Compartilhe
um novo mundo.



Imagem meramente ilustrativa

MAMPEI FUNADA NEO PETRÓPOLIS

»
Coworking



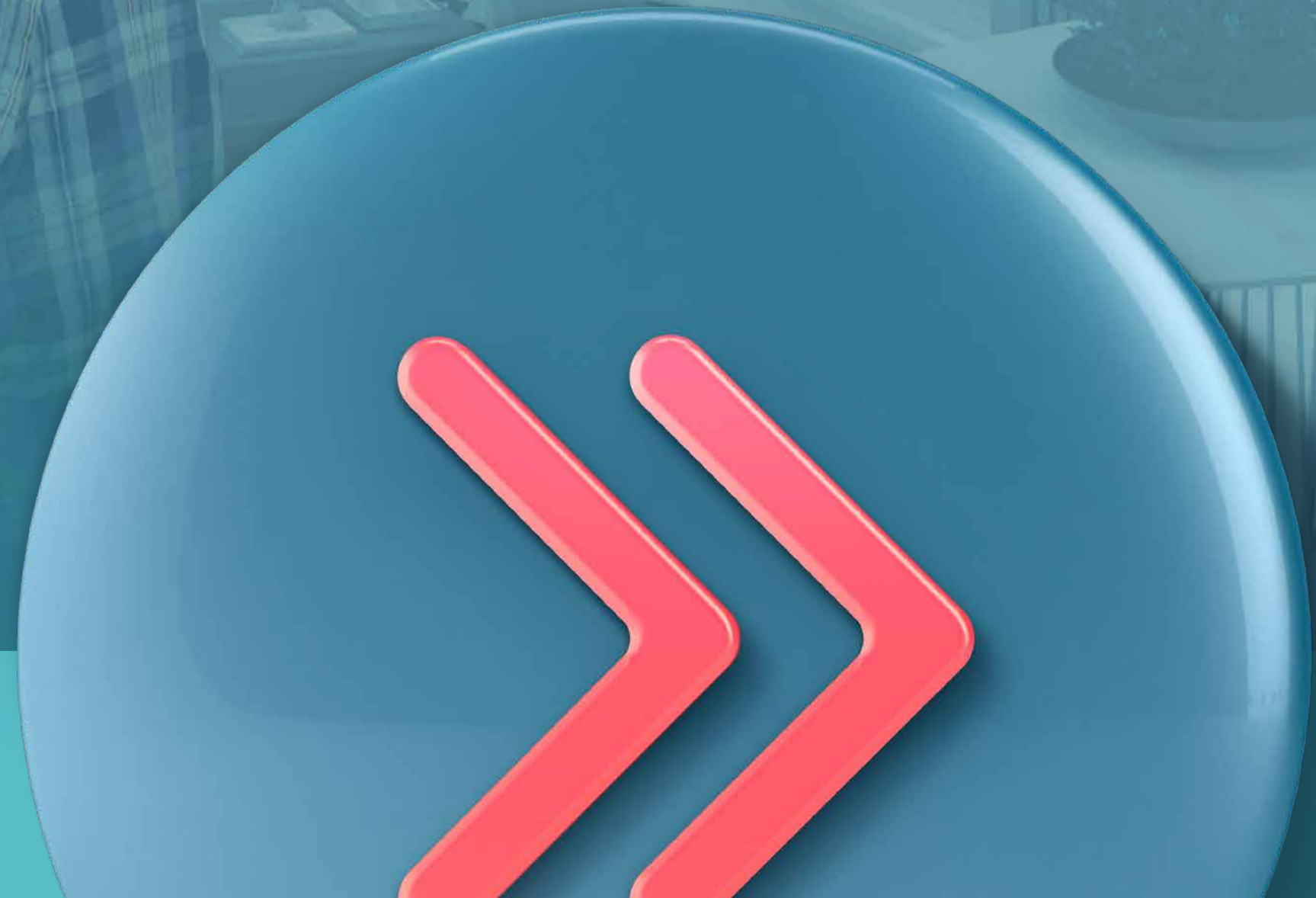


Apartamentos



neo
PETRÓPOLIS

Não queremos
só mudar de
apartamento.
Queremos
mudar de vida.



Um apartamento
que combina com você.



»
Apartamento
2 dormitórios



MAMPEI FUNADA NEO PETRÓPOLIS

Imagem meramente ilustrativa

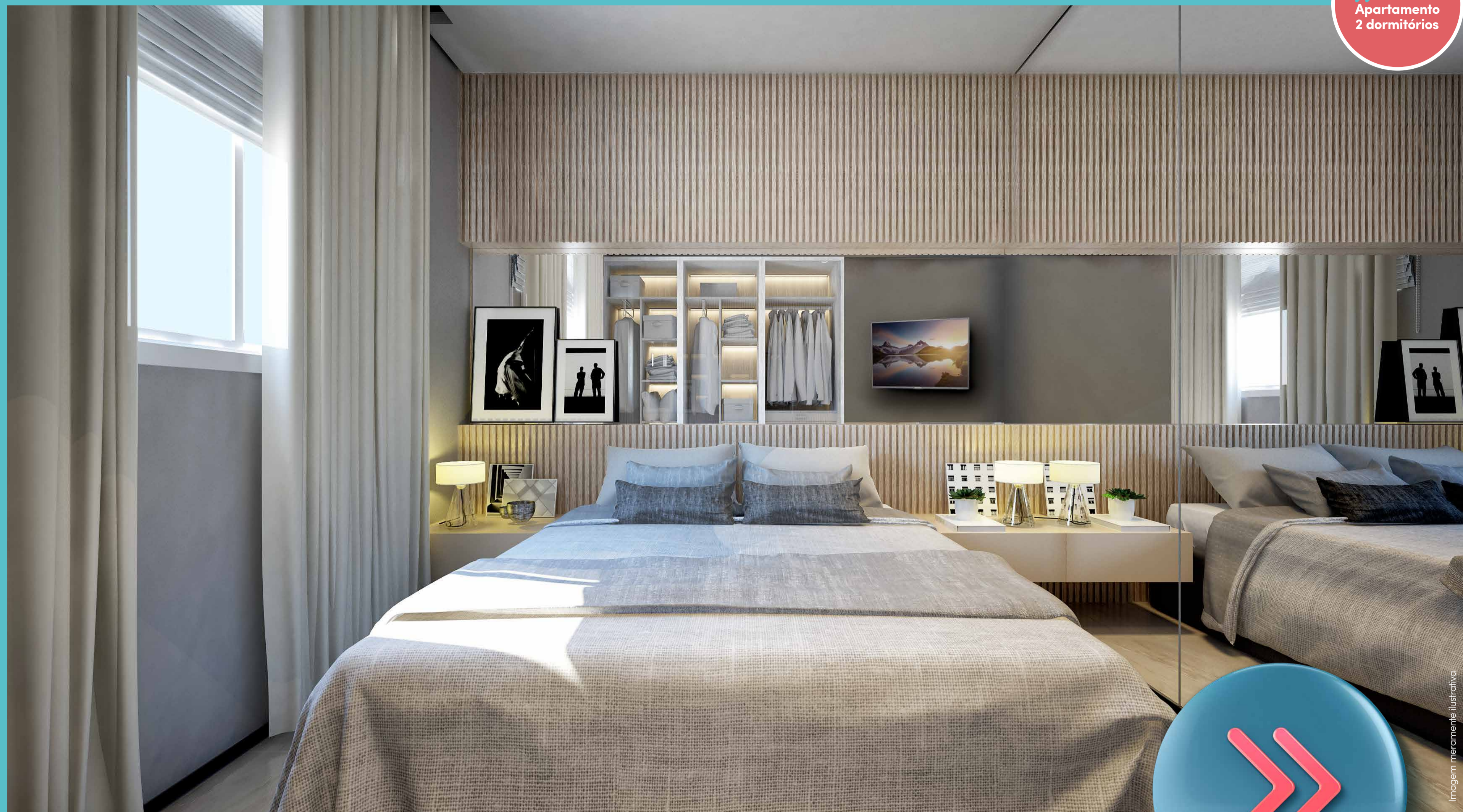
»
Living com cozinha americana



Em perfeito equilíbrio,
aconchego e privacidade.



»
Apartamento
2 dormitórios



MARKET FUNDADA NEO PETRÓPOLIS

Imagem meramente ilustrativa

»
Suíte



Conforto e privacidade
para toda a família.



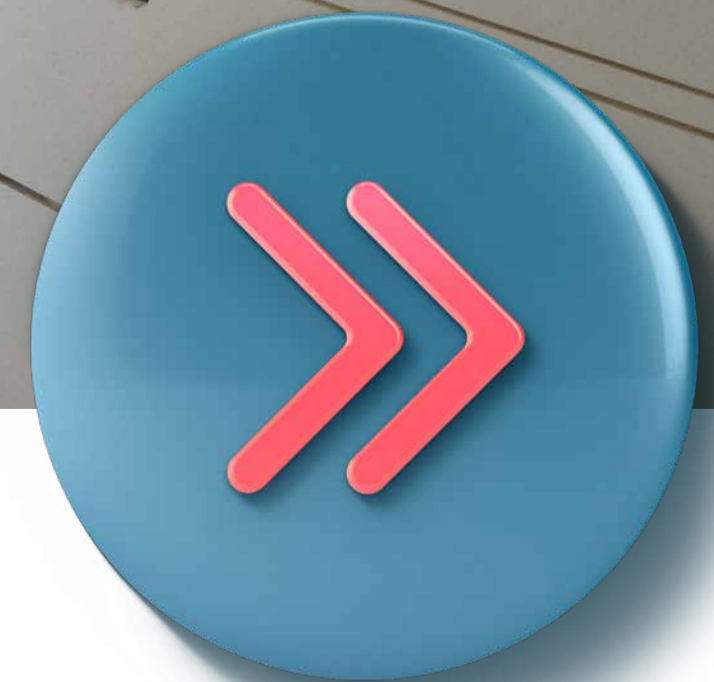
»
Apartamento
2 dormitórios



MAMPEI FUNADA NEO PETRÓPOLIS

Imagem meramente ilustrativa

»
Quarto



A liberdade de um apartamento bem planejado.



»
Apartamento
1 dormitório



MAMPEI FUNADA NEO PETRÓPOLIS

Imagem meramente ilustrativa

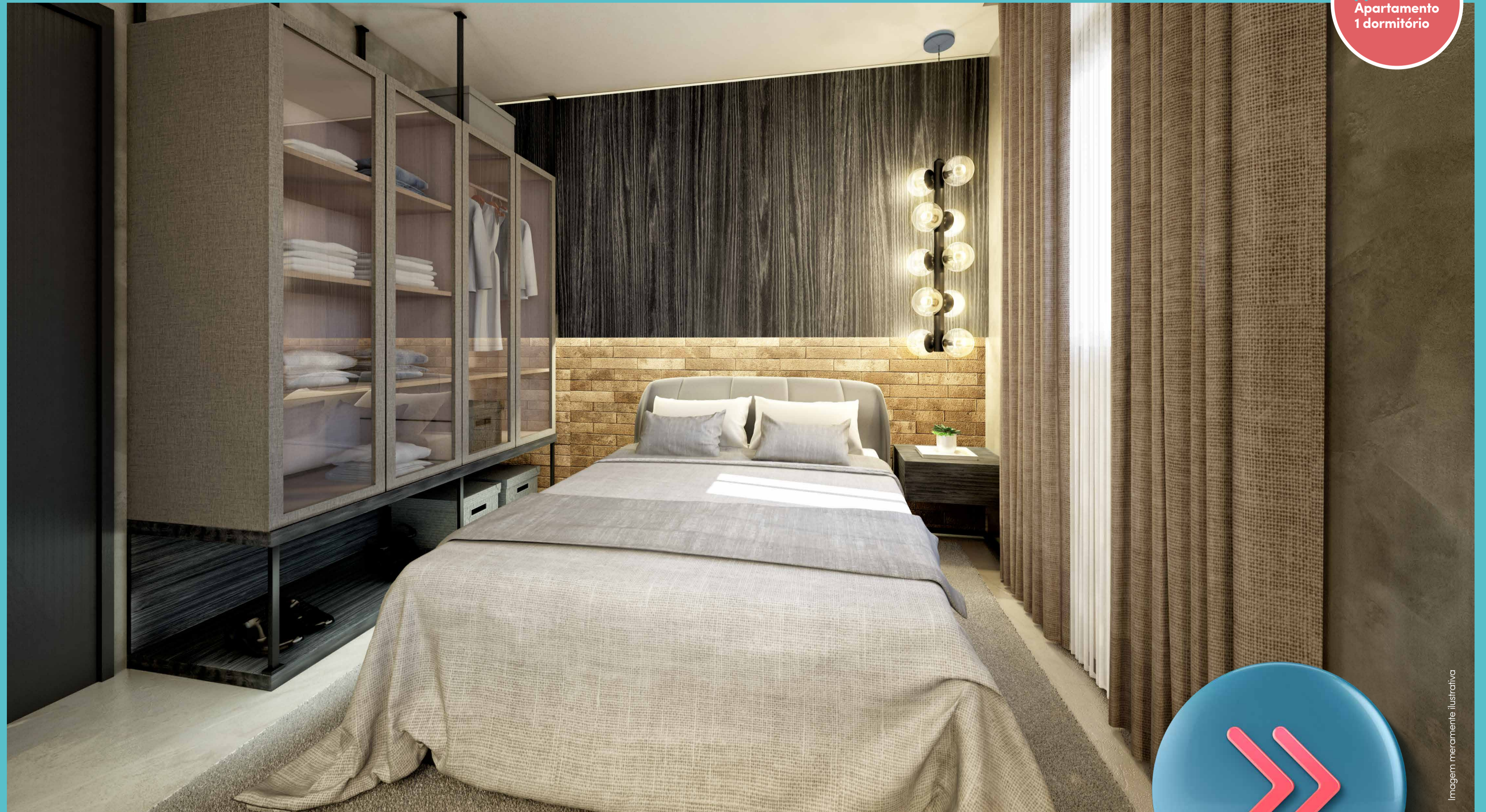
»
Living com ambientes integrados



Charme, funcionalidade
e conforto à vontade.



»
Apartamento
1 dormitório



MAPPER FUNADA NEO PETRÓPOLIS

Imagem meramente ilustrativa

»
Quarto



>> **61,19m²**

Planta Tipo
2 dormitórios



>> **42,03m²**

Planta Tipo
1 dormitório

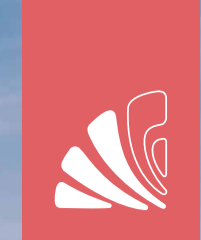
FICHA TÉCNICA:

Tipo: Residencial e Comercial
Endereço: Rua São Bento, 269 com Rua Ângelo Rotta, Jd. Petrópolis
Cidade: Presidente Prudente/SP
Torres: 01
Andares/pavimentos: 18
Elevadores: 03

Unidades por andar: 08, sendo 4 unid. de 1 dorm. e 4 unid. de 2 dorm.
Total de unidades: 144 unidades residenciais.
 10 salas comerciais.
 01 salão comercial.
Área total do terreno: 2.092 m²



Jardim Petrópolis. Um novo cenário no seu dia a dia.



› Quando se fala em qualidade de vida todos pensam em um bairro: Jardim Petrópolis. Quem mora aqui está cercado por uma completa infraestrutura de comércio, serviços e entretenimento, como o Sesc, a Justiça Federal, o EuroMarket, a Cachaçaria Água Doce, o Prudenshopping, a Unesp e uma atmosfera muito agradável envolvendo tudo isso. Com a chegada do Neo, o bairro incorpora novos estilos e contornos para se tornar ainda mais completo e valorizado.

Localização



Vaga para carregamento de carro elétrico.



Postes de iluminação a energia solar



Laje técnica.



Grupo gerador de energia para os elevadores em caso de falta de energia.



Infraestrutura para automação residencial nos apartamentos.



Abertura de porta principal do apartamento com teclado numérico.



Controle de acesso de veículos pelo sistema de tag.



Melhor aproveitamento de água. Todos os banheiros possuem vasos sanitários com caixas acopladas de alto desempenho.



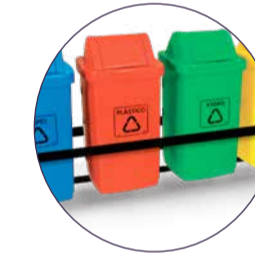
Elevadores inteligentes otimizados para garantir um serviço eficiente de economia de energia elétrica.



Controle de acesso de pedestres com eclusa.



Temporizadores de torneiras nos lavatórios dos banheiros de toda a área comum do condomínio para economia de água.



O edifício contará com recipientes para coleta seletiva de lixo.



Câmeras de segurança.



Sensores para detectar presença e movimentação com acendimento das luzes apenas quando necessário, gerando mais economia.



A Incorporadora Mampei Funada está construindo uma cidade melhor, respeitando a natureza.



Todo projeto foi realizado visando o melhor aproveitamento da iluminação e ventilação naturais, o que torna os espaços mais agradáveis, economizando energia.



Lâmpadas de LED nas áreas comuns proporcionando maior economia de energia para o condomínio.



Aquecimento da água da piscina para maior conforto.



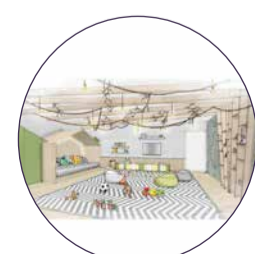
Os fornecedores de todo o material para a construção serão rigorosamente selecionados. Terão preferência os certificados para materiais ecologicamente corretos.



A Incorporadora Mampei Funada assume o compromisso de honrar prazos de entrega com seus clientes.



Lavanderia coletiva.



Áreas comuns entregues equipadas e mobiliadas.



Patrimônio de afetação regido pela Lei n. 10.931/2004. O patrimônio de afetação é um instrumento de segurança e proteção dos compradores. Cada obra é individualizada das demais, e os valores pagos em um empreendimento ficam completamente seguros.



Pensando na valorização de seus empreendedores, desenvolvemos projetos que garantem baixas taxas de condomínio para seus clientes.



GARANTIA DE ENTREGA E PADRÃO DE QUALIDADE



INCORPORADORA

Prudente ainda era uma pequena cidade quando a família Funada chegou à região. Vinda do outro lado do mundo, trouxe em suas bagagens o sonho de uma vida melhor.

Apesar de jovem, Prudente foi a escolhida para iniciar uma história de muita luta, dedicação, trabalho e, claro, felicidade.

Com a família Funada, que iniciou seus negócios em 1940, a cidade cresceu e tornou-se um dos melhores lugares para se viver.

A partir daí, a família empreendedora começou a se dedicar ao sonho de proporcionar às pessoas um lugar que ultrapasse o conceito de morar, uma forma de retribuir a acolhida da região.

Assim, há mais de 17 anos, surgiu a Incorporadora Mampei Funada, que ajuda pessoas a também construir suas histórias, sustentadas por um lar harmonioso, onde prevaleçam sempre o respeito e a união.

CERTIFICAÇÕES



PORTFÓLIO





MAMPEI FUNADA

INCORPORADORA

Só quem tem visão de futuro pode arquitetar uma nova realidade, mais inteligente e sustentável. O futuro é feito de novas ideias. Novos conceitos. Novas visões. Nessa nova era, as necessidades são outras. É fundamental antecipar tendências, fazer o que nunca foi feito. Estar à frente do tempo, o tempo todo. Os novos tempos exigem coragem e ousadia. Compromisso e ética. O resultado são projetos arrojados, surpreendentes, únicos. É assim que a Mampei Funada se tornou uma referência em inovação, com criatividade, qualidade e visão de futuro.